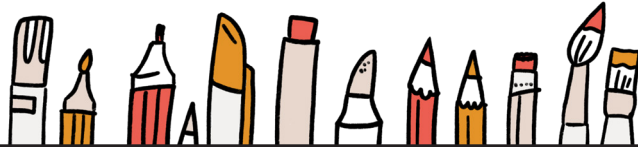


Anleitung

Makramee-Wichtel



@Arlene - die feine art

Eine Schritt-für-Schritt-Anleitung für deinen eigenen kleinen Wichtel

In dieser Anleitung erfährst du, wie du diesen süßen, kleinen Wichtel bastelst – vom Bart über die Mütze bis zu den kleinen Details. Alles ist Schritt für Schritt erklärt, sodass du direkt loslegen kannst.

Viel Spaß beim Basteln!

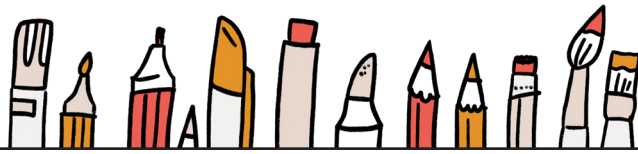
Materialien:

- ☐ 1 leere Rolle Küchenpapier
- ☐ Tape (z. B. Malerkrepp)
- ☐ Holzring 55mm
- ☐ Makrameeschnur
 - > 13 mal 25cm für die Mütze
 - > 7 mal 25cm für den Bart
- ☐ Holzperle
- ☐ Paketschnur 45cm
- ☐ Bürste zum Ausfrisieren
- ☐ Schere



Anleitung

Makramee-Wichel



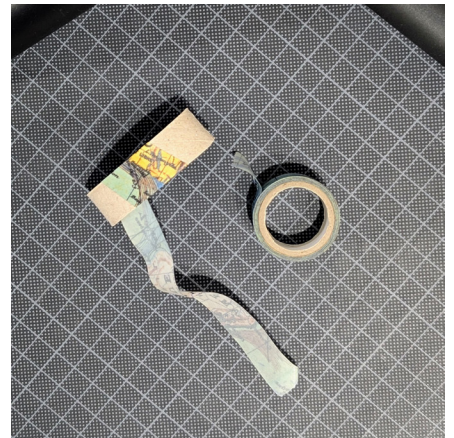
@Arlene - die feine art

Eine Schritt-für-Schritt-Anleitung für deinen eigenen kleinen Wichel



1. Nimm eine leere Rolle Küchenpapier und schneide ein 1 cm breites Stück ab.

2. Umwickle den Ring mit Tape, damit er stabiler wird.

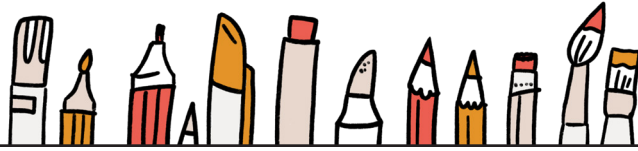


3. Jetzt nehmen wir den Holzring und hängen 7 Schnüre à 25 cm daran.
 - Lege jede Schnur doppelt unter den Ring, so dass die Schlaufe nach innen zeigt.
 - Ziehe die Schlaufe nach oben durch den Ring, dann die beiden Enden durch die Schlaufe, dann nach außen legen und festziehen.
 - Wiederhole das mit allen 7 Schnüren.



Anleitung

Makramee-Wichtel



@Arlene - die feine art

Eine Schritt-für-Schritt-Anleitung für deinen eigenen kleinen Wichtel



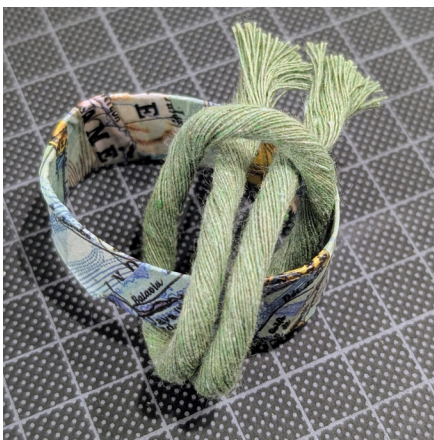
4. Den Bart kannst du jetzt ausfrisieren – bürste ihn gut von beiden Seiten. Halte die Knoten dabei am besten fest, damit sie nicht verrutschen.

5. Nun kommen wir zur Mütze:

Nimm das getapte Küchenpapierstück und hänge 12 Schnüre à 25 cm daran.

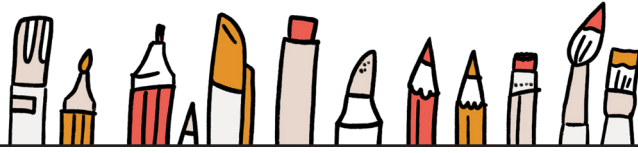
Der Knoten ist derselbe wie zuvor:

- Schnur doppelt legen, Schlaufe nach innen unter die Küchenrolle legen
- Schlaufe nach oben durch den Ring ziehen
- Enden von außen durch die Schlaufe ziehen und festziehen.



Anleitung

Makramee-Wichtel



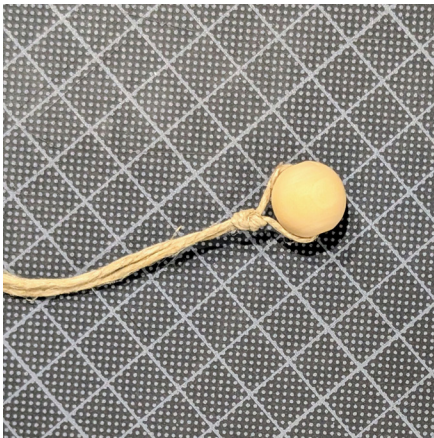
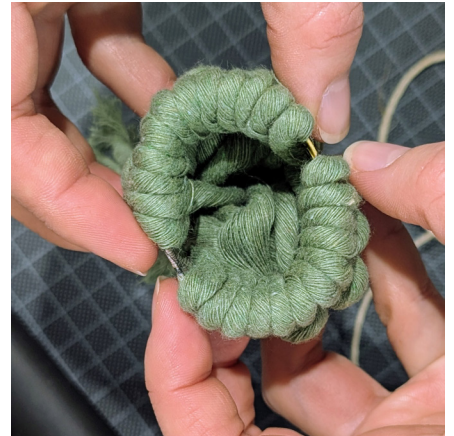
@Arlene - die feine art

Eine Schritt-für-Schritt-Anleitung für deinen eigenen kleinen Wichtel



6. Ziehe alle Schnüre nochmals einzeln fest und halte dabei den Knoten.

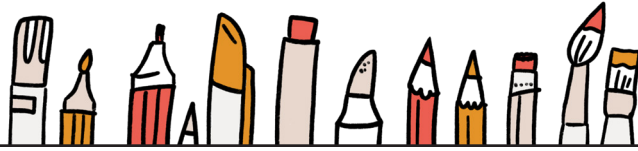
7. Die Schnüre am Ring jetzt in jeweils 6 Doppelschlaufen aufteilen. Schiebe sie so zusammen, dass jeweils eine kleine Lücke dazwischen entsteht.



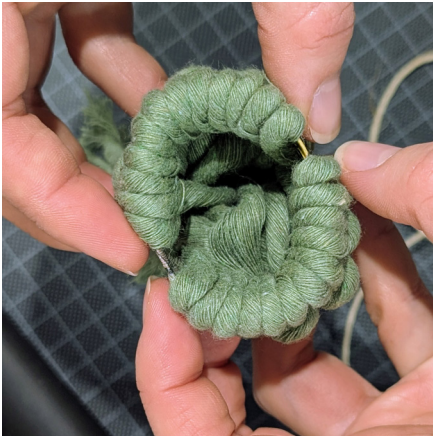
8. Knoten die Perle in die Mitte eines 45 cm langen Stücks Paketschnur an.

9. Knoten diese Paketschnur am Holzring fest, die Enden zeigen nach oben.



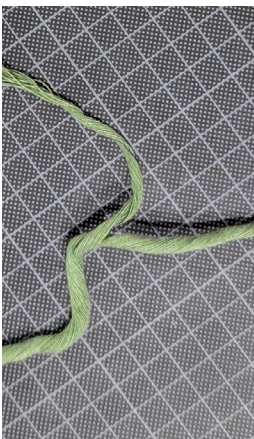


Eine Schritt-für-Schritt-Anleitung für deinen eigenen kleinen Wichtel



10. Jetzt wird die Mütze aufgesetzt:

- Schlaufe die Paketschnur durch die Mitte der Mütze und schiebe den Mützenring so auf den Holzring, dass die vorher frei gelassenen Lücken genau an den Außenkanten liegen.
- Schiebe den Ring vorsichtig fest, so dass er hält, aber der Papierring in der Mitte nicht reißt – hier ist ein bisschen Fingerspitzengefühl gefragt!

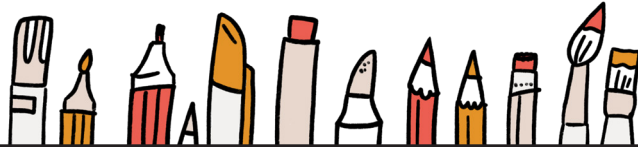


11. Wenn die Mütze fest sitzt, kannst du sie oben zuknoten.

- Spalte dafür den extra Mützenfaden und knote alle Mützenschnüre inklusive der Paketschnur in einem guten Abstand oben zusammen.
- Die überflüssige Schnur kannst du abschneiden.
- Hier kannst du auch noch zusätzliche Dekoelemente wie Holzperlen anknoten.

Anleitung

Makramee-Wichtel



@Arlene - die feine art

Eine Schritt-für-Schritt-Anleitung für deinen eigenen kleinen Wichtel



12. Die Mütze kann jetzt auch ausgefrisiert werden. Die Enden kannst du nach Belieben zuschneiden – achte nur darauf, die Paketschnur nicht mitzuschneiden.

13. Zum Schluss kümmerst du dich um den Bart: trimme und frisiere ihn nach Lust und Laune. Sei ruhig kreativ!
Hier ein paar Optionen:

